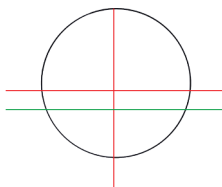
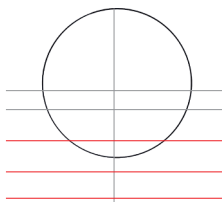




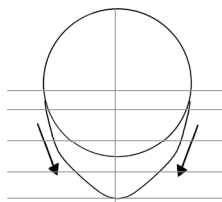
IMPARA PASSO PASSO A DISEGNARE UN VOLTO DIRETTAMENTE DAL TUO MANGA PREFERITO!



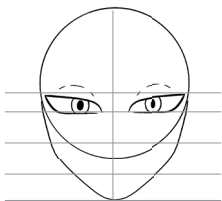
1. DISEGNA UN CERCHIO E DISEGNA L'ASSE ORIZZONTALE E VERTICALE DELLA SIMMETRIA. AGGIUNGI UNA LINEA ORIZZONTALE SOTTO LA PRIMA.



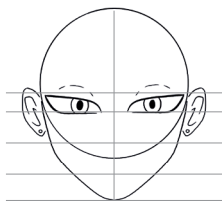
2. POSIZIONA ALTRE TRE LINEE ORIZZONTALI PIÙ UNIFORMEMENTE DISTANZIATE SOTTO LE PRIME 2.



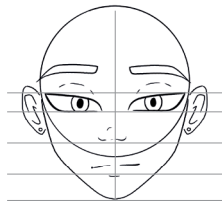
3. TRACCIA IL CONTO RNO DELLA MASCELLA.



4. POSIZIONA GLI OCCHI TRA LE PRIME 2 LINEE ORIZZONTALI.



5. AGGIUNGI LE ORECCHIE.



6. POSIZIONA IL NASO, LA BOCCA E LE SOPRACCIGLIA.



7. DISEGNA I CAPELLI.



8. AGGIUNGI UN BUSTO E AMMIRA LA TUA OPERA D'ARTE.

SUGGERIMENTI

1. TRACCIA TUTTI GLI ELEMENTI DI RIFERIMENTO E LA BOZZA CON IL PORTA MINE SHALAKU S.
2. UNA VOLTA SODDISFATTO, RIPASSA I CONTORNI CON LE PUNTE CALIBRATE E CANCELLA LE LINEE DI COSTRUZIONE. LA SCELTA DELLA PUNTA DIPENDERÀ DALLA GRANDEZZA DEL DISEGNO E DALLA SOTTILIEZZA DESIDERATA.
3. LE PUNTE PENNELLO SARANNO UTILI PER I RIEMPIMENTI.



Porta mine
Ø mm
0.5 HB

TUTORIAL ESPRESSIONI

IMPARA PASSO PASSO A DISEGNARE LE ESPRESSIONI DEI TUOI PERSONAGGI PREFERITI!



1. RABBIA:
SOPRACCIGLIA INCRESPATE E BASSE, OCCHI MINACCIOSI.



2. STUPORE:
SOPRACCIGLIA ALZATE, MARCA LE LINEE DELLE PALPEBRE.



3. NORMALE:
SOPRACCIGLIA ARROTONDATE, OCCHI NORMALI.



4. TRISTEZZA
SOPRACCIGLIA CADENTI, AGGIUNGI DELLE LACRIME.



5. PAURA:
SOPRACCIGLIA CADENTI, OCCHI GRANDI E IRIDI PICCOLI.



6. FRUSTRAZIONE:
SOPRACCIGLIA INCRESPATE, PUPILLE DILATATE.

SUGGERIMENTI

1. IN UN PRIMO MOMENTO, ALLENATI CON IL PORTA MINE SHALAKU S.
2. QUANDO SEI SODDISFATTO DEL RISULTATO, RIPASSA I CONTORNI CON I PENNARELLI UNI PIN. SE LO DESIDERI, CON LE PUNTE CALIBRATE PUOI FARE DELLE LINEE PERFETTAMENTE REGOLARI; OPPURE CON LE PUNTE PENNELLO PUOI TRACCIARE DELLE LINEE CHE VARIANO DI SPESSORE COME AD ESEMPIO LE SOPRACCIGLIA O I CONTORNI DEGLI OCCHI. IN EFFETTI, CON LE PUNTE PENNELLO, A SECONDA DEL TIPO DI PRESSIONE CHE ESERCITI SULLA PUNTA STESSA, LA LINEA SARÀ PIÙ O MENO SPESSA. QUESTA MODALITÀ SI CHIAMA PIENI E VUOTI.



Linee spesse
discendenti,
i «pieni»



Linee sottili
ascendenti,
i «vuoti»



Ø 0.1



Ø 0.3



Ø 0.5



Ø 0.8



Ø 1.0



Pennello
BR



Pennello
BR

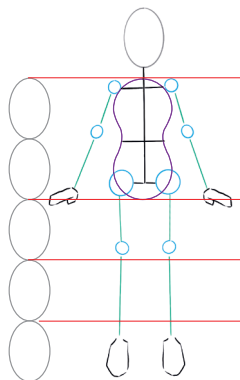


Pennello
BR

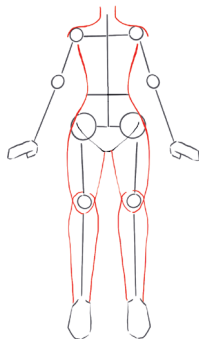
Porta mine
Ø 0.5
HB

TUTORIAL SUL CORPO

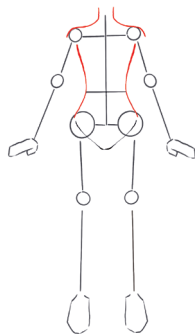
IMPARA A DISEGNARE I CORPI DEI TUOI PERSONAGGI MANGA SHOJO PREFERITI!



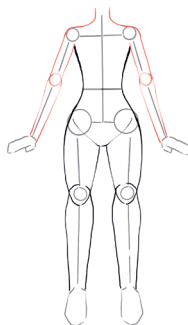
1. IL CORPO È 5 VOLTE PIÙ GRANDE DELLA TESTA.
 - INIZIA DISEGNANDO 6 OVALI E 4 LINEE ORIZZONTALI.
 - POI DISEGNA 4 LINEE RETTE CHE RAPPRESENTANO LE BRACCIA E LE GAMBE.
 - POI DISEGNA DEI CERCHI PER LE ARTICOLAZIONI.
 - DISEGNA UNA FORMA OVALE PER I PIEDI E LE MANI.
 - INFINE, FORMA UN 8 DALLA SPALLA ALL'ANCA PER AIUTARTI A DEFINIRE IL BUSTO.



3. CONTINUA A DISEGNARE I FIANCHI PROLUNGANDO IL DISEGNO DELLE COSCE FINO SOTTO I CERCHI DELLE GINOCCHIA. FAI LA STESSA COSA DISEGNANDO DALLE GINOCCHIA AI POLPACCI.



2. CON L'AUTO DELL'8, TRACCIA LE CURVE DEL DALLA PARTE SUPERIORE DEL CORPO, LE SPALLE E IL BUSTO.



4. IN SEGUITO, DISEGNA LE CURVE DALLE SPALLE AI GOMITI E DAI GOMITI AI POLSI. POI RIPASSA I CONTORNI E CANCELLA LE LINEE DI COSTRUZIONE.

DAI SPAZIO ALLA TUA IMMAGINAZIONE PER PERSONALIZZARE IL TUO PERSONAGGIO



SUGGERIMENTI

1. DEFINISCI I TRACCIATI DI RIFERIMENTO CON IL PORTA MINE SHALAKU S COSÌ COME LA BOZZA DEL DISEGNO.
2. UNA VOLTA SODDISFATTO, RIPASSA I CONTORNI CON LE PUNTE CALIBRATE E CANCELLA LE LINEE DI COSTRUZIONE. LA SCELTA DELLA PUNTA DIPENDERÀ DALLA GRANDEZZA DEL DISEGNO E DALLA SOTTIGLIEZZA DESIDERATA.
3. LE PUNTE PENNELLO SARANNO UTILI PER I RIEMPIMENTI.

Ø mm
0.1Ø mm
0.3Ø mm
0.5Ø mm
0.8Ø mm
1.0Pennello
BRPennello
BRPennello
BRPorta mine
Ø mm
0.5 HB