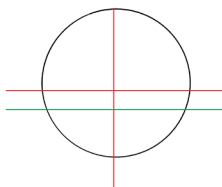


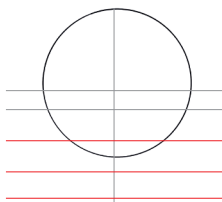
GESICHT-TUTORIAL



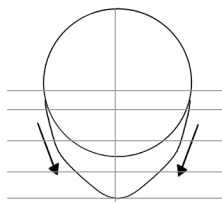
LERNEN SIE SCHRITT FÜR SCHRITT, EIN GESICHT AUS IHREM LIEBLINGS-MANGA ZU ZEICHNEN!



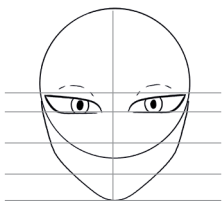
1. ZEICHNEN SIE EINEN KREIS SOWIE DIE HORIZONTALE UND VERTIKALE SYMMETRIEACHSE. FÜGEN SIE UNTER DER ERSTEN HORIZONTALEN LINIE EINE ZWEITE HINZU.



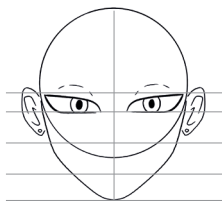
2. ZEICHNEN SIE UNTER DIE BEIDEN ERSTEN HORIZONTALEN LINIEN DREI WEITERE IN REGELMÄSSIGEN ABSTÄNDEN.



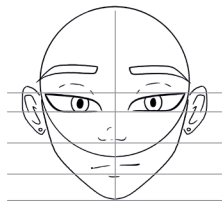
3. SKIZZIEREN SIE DIE KIEFERKONTUR.



4. PLATZIEREN SIE DIE AUGEN ZWISCHEN DEN BEIDEN ERSTEN HORIZONTALEN LINIEN.



5. FÜGEN SIE DIE OHREN HINZU.



6. PLATZIEREN SIE NASE, MUND UND AUGENBRAUEN.



7. ZEICHNEN SIE DIE HAARE.



8. FÜGEN SIE EINEN OBERKÖRPER HINZU UND FERTIG! JETZT KÖNNEN SIE IHR WERK BEWUNDERN!

TIPPS

1. ZEICHNEN SIE ALLE ORIENTIERUNGSHILFEN SOWIE IHREN ENTWURF MIT DEM DRUCKBLEISTIFT SHALAKU S.
2. SOBALD SIE MIT IHRER SKIZZE ZUFRIEDEN SIND, ZIEHEN SIE DIE KONTUREN MIT DEN KALIBRIERTEN SPITZEN NACH UND RADIEREN SIE DIE ORIENTIERUNGSLINIEN AUS. DIE WAHL DER SPITZE HÄNGT VON DER GRÖÖRE DER ZEICHNUNG UND DEM GEWÜNSCHTEN FEINHEITSGRAD AB.
3. DIE PINSELSPITZEN SIND ZUM AUSMALEN GRÖßERER FLÄCHEN NÜTZLICH.



GESICHTSAUSDRUCK-
TUTORIAL

LERNEN SIE SCHRITT FÜR SCHRITT,
DIE GESICHTSAUSDRÜCKE IHRER LIEBLINGSFIGUREN
ZU ZEICHNEN!

**1. WUT:**

GERUNZELTE, NACH UNTEN
GEZOGENE AUGENBRAUEN,
BEDROHLICHER BLICK.

2. ERSTAUNEN:

HOCHGEZOGENE
AUGENBRAUEN, DIE LIDSTRICHE
BETONEN.

3. NORMAL:

RUNDE AUGENBRAUEN,
NORMALE AUGEN.

**4. TRAUERIGKEIT**

HERABHÄNGENDE
AUGENBRAUEN, TRÄNEN
HINZUFÜGEN.

5. ANGST:

HERABHÄNGENDE
AUGENBRAUEN, GROSSE
AUGEN UND KLEINE IRIS.

6. FRUST:

GERUNZELTE AUGENBRAUEN,
GEWEITETE PUPILLEN.

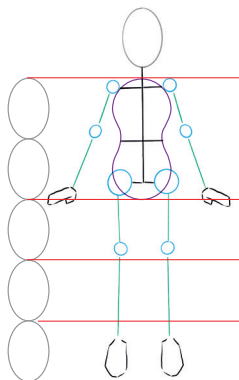
TIPPS

- ÜBEN SIE ZUERST MIT DEM DRUCKBLEISTIFT SHALAKU S.
- SOBALD SIE MIT DEM ERGEBNIS ZUFRIEDEN SIND, ZIEHEN SIE DIE KONTUREN MIT DEN UNI PIN-FILZSTIFTEN NACH: MIT DEN KALIBRIERTEN SPITZEN, WENN SIE PERFEKT GLEICHMÄßIGE LINIEN ZEICHNEN MÖCHTEN, ODER MIT DEN PINSELSPITZEN, WENN SIE VERSCHIEDEN DICKE LINIEN MÖCHTEN, Z. B. FÜR AUGENBRAUEN ODER AUGENKONTUREN. MIT DEN PINSELSPITZEN WIRD DER STRICH JE NACH DRUCK AUF DIE SPITZE MEHR ODER WENIGER DICK. ENTSPRECHEND SPRICHT MAN VON DICKEN ODER DÜNNEN LINIEN.

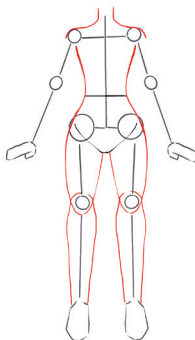




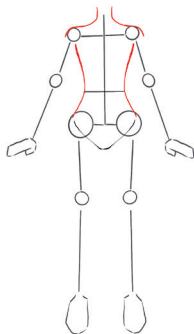
LERNEN SIE, DEN KÖRPER IHRER LIEBLINGS-SHOJO-MANGA-FIGUREN ZU ZEICHNEN!



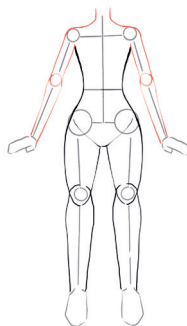
1. DER KÖRPER IST FÜNFMAL SO GROSS WIE DER KOPF.
- ZEICHNEN SIE ZU BEGINN 6 OVALE UND 4 HORIZONTALE LINIEN.
- ZEICHNEN SIE DANN 4 GERADE STRICHE FÜR DIE ARME UND BEINE.
- ZIEHEN SIE KREISE FÜR DIE GELENKE.
- ZEICHNEN SIE JE EIN OVAL FÜR FÜSSE UND HÄNDE.
- ZEICHNEN SIE SCHLIESSLICH EINE 8 VON DEN SCHULTERN BIS ZU DEN HÜFTEN ALS ORIENTIERUNGSHILFE FÜR DEN OBERKÖRPER.



3. MACHEN SIE AN DEN HÜFTEN UND OBERSCHENKELN WEITER BIS UNTER DIE KREISE DER KNIE. GENAUSO ZEICHNEN SIE VON DEN KNIEEN ZU DEN KNÖCHELN.



2. SKIZZIEREN SIE ANHAND DER 8 DIE KURVEN DES KÖRPERS MIT SCHULTERN UND OBERKÖRPER.



4. ZEICHNEN SIE DANN DIE KURVEN VON DEN SCHULTERN BIS ZU DEN ELLBOGEN UND VON DEN ELLBOGEN BIS ZU DEN HANDGELENKEN. ZIEHEN SIE NUN DIE KONTUREN NACH UND RADIEREN SIE IHRE ORIENTIERUNGSLINIEN AUS.

LASSEN SIE IHRER FANTASIE BEI DER PERSONLICHEN GESTALTUNG IHRER FIGUR FREIEN LAUF.



TIPPS

1. ZEICHNEN SIE IHRE ORIENTIERUNGSLINIEN UND SKIZZE MIT DEM DRUCKBLEISTIFT SHALAKU S.
2. SOBALD SIE MIT IHRER SKIZZE ZUFRIEDEN SIND, ZIEHEN SIE DIE KONTUREN DER ZEICHNUNG MIT DEN KALIBRIERTEN SPITZEN NACH UND RADIEREN SIE DIE ORIENTIERUNGSLINIEN AUS. DIE WAHL DER SPITZE HÄNGT VON DER GRÖÖE IHRER ZEICHNUNG UND DEM GEWÜNSCHTEN FEINHEITSGRAD AB.
3. DIE PINSELSPITZEN DIENEN ZUM AUSMALEN.



Ø 0,1 mm



Ø 0,3 mm



Ø 0,5 mm



Ø 0,8 mm



Ø 1,0 mm



Pinzel BR



Pinzel BR



Pinzel BR

Druckbleistift
Ø 0,5 mm
HB