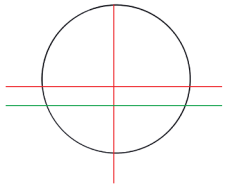


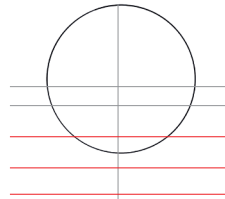
1 TUTORIAL CARA



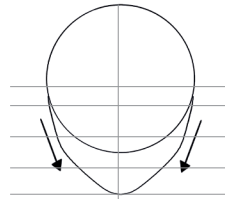
¡APRENDE, PASO A PASO, A DIBUJAR LA CARA DE TU PERSONAJE MANGA FAVORITO!



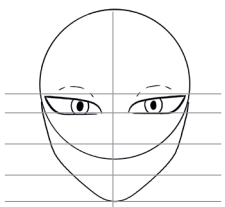
1. DIBUJA UN CÍRCULO Y TRAZA EL EJE DE SIMETRÍA HORIZONTAL Y VERTICAL. AÑADE UNA LÍNEA HORIZONTAL DEBAJO DE LA PRIMERA.



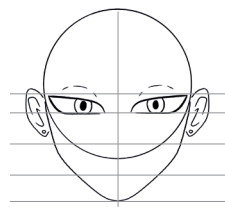
2. COLOCA OTRAS TRES LÍNEAS HORIZONTALES ESPACIADAS A INTERVALOS REGULARES BAJO LAS 2 PRIMERAS.



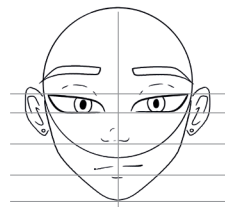
3. TRAZA EL CONTRONO DE LA MANDÍBULA.



4. COLOCA LOS OJOS ENTRE LAS 2 PRIMERAS LÍNEAS HORIZONTALES.



5. AÑADE LAS OREJAS.



6. COLOCA LA NARIZ, LA BOCA Y LAS CEJAS.



7. DIBUJA EL CABELLO.



8. AÑADE UN BUSTO Y ¡ADMIRA TU OBRA!



CONSEJOS

1. TRAZA TODOS LOS ELEMENTOS MARCADORES Y REALIZA TU BOCETO CON EL PORTAMINAS SHALAKU S.
2. CUANDO ESTÉS SATISFECHO, REPASA EL CONTORNO CON LAS PUNTAS CALIBRADAS Y BORRA LAS LÍNEAS DEL BOCETO. LA ELECCIÓN DE LA PUNTA DEPENDERÁ DEL TAMAÑO DEL DIBUJO Y LA SUTILEZA DESEADA.
3. LAS PUNTAS DE PINCEL SERÁN ÚTILES PARA EL RELLENO.



TUTORIAL EXPRESIONES

¡APRENDE, PASO A PASO, A DIBUJAR LAS EXPRESIONES DE TUS PERSONAJES FAVORITOS!



1. ENFADO:
CEJAS FRUNCIDAS Y BAJAS,
OJOS AMENAZANTES.

2. SORPRESA:
CEJAS LEVANTADAS.
MARCAR LAS LÍNEAS
DE LOS PÁRPADOS.

3. NORMAL:
CEJAS REDONDEADAS,
OJOS NORMALES.



4. TRISTEZA
CEJAS CAÍDAS, AÑADIR
LÁGRIMAS.

5. MIEDO:
CEJAS CAÍDAS, OJOS
GRANDES E IRIS PEQUEÑOS.

6. FRUSTRACIÓN:
CEJAS FRUNCIDAS, PUPILAS
DILATADAS.

CONSEJOS

1. PARA EMPEZAR, PRACTICA CON EL PORTAMINAS SHALAKU S.
2. CUANDO ESTÉS SATISFECHO, REPASA LOS CONTORNOS CON LOS ROTULADORES UNI PIN. UTILIZA LAS PUNTAS CALIBRADAS SI QUIERES LÍNEAS PERFECTAMENTE REGULARES, O LAS PUNTAS DE PINCEL SI QUIERES LÍNEAS CON VARIACIONES DE GROSOR, COMO LAS DE LAS CEJAS O DEL CONTORNO DE LOS OJOS.
CON LAS PUNTAS DE PINCEL, DEPENDIENDO DE LA PRESIÓN QUE EJERCERAS EN LA PUNTA, EL TRAZO SERÁ MÁS O MENOS GRUESO. ÉSTA ES LA TÉCNICA DEL TRAZADO GRUESO Y FINO.



Trazos amplios
descendentes,
los «gruesos»



Trazos delgados
ascendentes,
los «finos»



Ø 0.1 mm



Ø 0.3 mm



Ø 0.5 mm



Ø 0.8 mm



Ø 1.0 mm



PinCEL
BR



PinCEL
BR

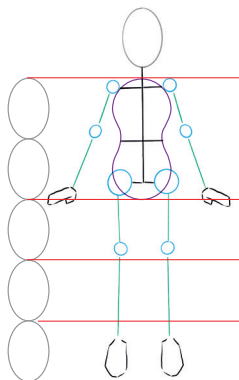


PinCEL
BR

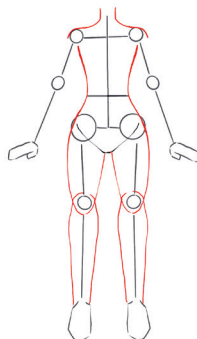
Portaminas
Ø 0.5 mm
HB



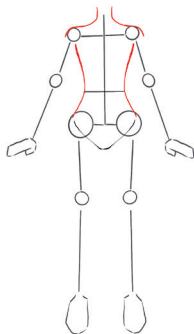
¡APRENDE A DIBUJAR EL CUERPO DE TUS PERSONAJES FAVORITOS DE MANGA SHOJO!



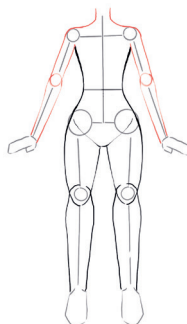
1. EL CUERPO EQUIVALE A 5 VECES LA CABEZA.
- COMIENZA TRAZANDO 6 ÓVALOS Y 4 LÍNEAS HORIZONTALES.
- DESPUÉS, DIBUJA 4 LÍNEAS RECTAS QUE REPRESENTEN LOS BRAZOS Y LAS PIERNAS.
- A CONTINUACIÓN, DIBUJA UNOS CÍRCULOS PARA LAS ARTICULACIONES.
- DIBUJA UN ÓVALO PARA LOS PIES Y LAS MANOS.
- PARA TERMINAR, FORMA UN 8 DE LOS HOMBROS A LAS CADERAS PARA AYUDAR A CONSTRUIR EL BUSTO.



3. CONTINÚA CON LAS CADERAS EXTENDIENDO EL DIBUJO DE LOS MUSLOS POR DEBAJO DE LOS CÍRCULOS DE LAS RODILLAS. HAZ LO MISMO DIBUJANDO DE LAS RODILLAS A LOS GEMELOS.



2. CON AYUDA DEL 8, DIBUJA LAS LÍNEAS CURVAS DE LA PARTE SUPERIOR DEL CUERPO, LOS HOMBROS Y EL BUSTO.



4. A CONTINUACIÓN, DIBUJA LAS LÍNEAS CURVAS DE LOS HOMBROS A LOS CODOS, Y DE LOS CODOS A LAS MUÑECAS. DESPUÉS, REPASA LOS CONTORNOS Y BORRA LAS LÍNEAS DEL BOCETO.

DALE RIENDA SUELTA A TU IMAGINACIÓN PARA COMPLETAR TU PERSONAJE.



CONSEJOS

1. REALIZA LOS TRAZOS DE REFERENCIA CON EL PORTAMINAS SHALAKU S, COMO EL BOCETO DEL DIBUJO.
2. CUANDO ESTÉS SATISFECHO, REPASA LOS CONTORNOS DEL DIBUJO CON LAS PUNTAS CALIBRADAS, Y BORRA LAS LÍNEAS DEL BOCETO. LA ELECCIÓN DE LA PUNTA DEPENDERÁ DEL TAMAÑO DEL DIBUJO Y LA SUTILEZA DESEADA.
3. LAS PUNTAS DE PINCEL SERVIRÁN PARA RELLENAR.



Ø mm
0.1



Ø mm
0.3



Ø mm
0.5



Ø mm
0.8



Ø mm
1.0



Pinzel
BR



Pinzel
BR



Pinzel
BR

Portaminas
Ø mm
0.5 HB