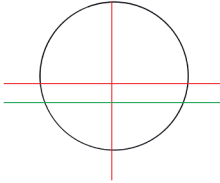


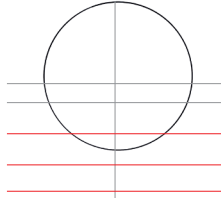
TUTORIAL GEZICHT TEKENEN



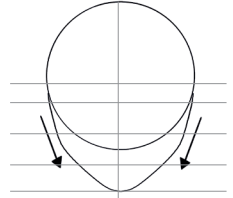
STAP VOOR STAP HET GEZICHT VAN
JE FAVORIETE MANGA LEREN TEKENEN!



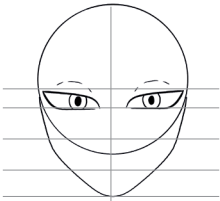
1. TEKEN EEN CIRKEL EN
TREK EEN HORIZONTALE EN
VERTICALE AS. VOEG EEN
HORIZONTALE LIJN TOE
ONDER DE HORIZONTALE AS.



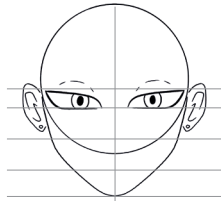
2. TREK DRIE EXTRA
HORIZONTALE LIJNEN OP
RÉGELMATIGE AFSTAND
ONDER DE EERSTE LIJN.



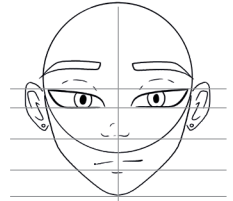
3. TEKEN
DE KAAKCONTOUR.



4. TEKEN DE OGEN TUSSEN
DE EERSTE 2 HORIZONTALE
LIJNEN.



5. TEKEN DE OREN.



6. TEKEN DE NEUS,
DE MOND
EN DE WENKBRILAUWEN.



7. TEKEN HET HAAR.



8. VOEG EEN BUSTE TOE EN
BEWONDER JE WERK!

TIPS

1. TEKEN ALLE IJKPUNTEN EN
SCHETSELEMENTEN MET HET
SHALAKU 5 VULPOTLOOD.
2. ALS JE TEVREDEN BENT, TREK
JE DE CONTOUREN OVER MET
DE GÉKALIBREERDE STIFT EN
GUM JE DE SCHETSLIJNEN
UIT. DE KEUZE VAN DE PUNT IS
AFHANKELIJK VAN HET FORMAAT
VAN DE TEKENING EN DE
GEWENSTE FINESSE.
3. DE BRUSH PUNTEN ZIJN HANDIG
VOOR HET OPVULLEN.



TUTORIAL GEZICHTSLUITDRUKKINGEN

STAP VOOR STAP LEREN DE UITDRUKKINGEN VAN
JE FAVORIETE PERSONAGES TE TEKENEN!



1. WOEDE:
GEFRONSTE WENKBRAUWEN,
DREIGENDE BLIK.

2. VERBAZING:
OPGETROKKEN WENKBRAUWEN,
MARKEREN VAN DE OOGLEDEN.

3. NORMAAL:
RONDE WENKBRAUWEN,
NORMALE OGEN.



4. VERDRIETIG:
AFHANGENDE WENKBRAUWEN,
TRANEN.

5. ANGST:
AFHANGENDE WENKBRAUWEN,
GROTE OGEN, KLEINE
IRISSEN.

6. FRUSTRATIE:
GEFRONSTE WENKBRAUWEN,
GROTE PUPILLEN.

TIPS

1. OEFEN EERST MET HET SHALAKU VULPOTLOOD.

2. ALS JE TEVREDEN BENT MET HET RESULTAAT, TREK JE DE OOGCONTOUR OVER MET DE UNI PIN STIFTEN. GEBRUIK DE GEKALIBREERDE PUNTEN ALS JE PERFECTE, REGELMATIGE LIJNEN WILT OF DE BRUSH PUNTEN ALS JE LIJNEN WILT MET VERSCHILLENDE DIKTES ZOALS DE WENKBRAUWEN OF DE OOGCONTOUREN.

MET DE BRUSH PUNTEN TEKEN JE AFHANKELIJK VAN DE DRUK DIE JE HUTOEFPENT DUNNERE OF DIKKERE LIJNEN. DIT NOEMEN WE BREDE OF FIJNE LIJNEN.



Brede neergaande
lijnen



Fijne opgaande
lijnen



Ø 0.1 mm



Ø 0.3 mm



Ø 0.5 mm



Ø 0.8 mm



Ø 1.0 mm



Brush
BR



Brush
BR



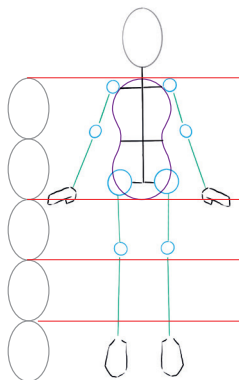
Brush
BR

Vulpotlood
Ø 0.5 mm
HB

TUTORIAL LICHAAM

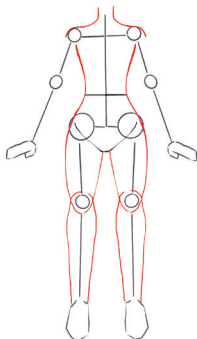


LEREN HOE JE HET LICHAAM VAN JE FAVORIETE MANGA PERSONAGE SHOJO TEKENT!

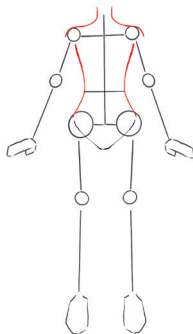


1. HET LICHAAM IS VIJF KEER ZO GROOT ALS HET HOOFD.

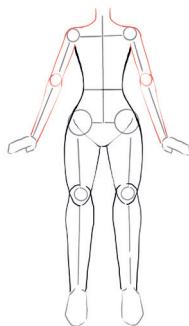
- BEGIN MET HET TREKKEN VAN 6 OVALEN EN 4 HORIZONTALE LIJNEN.
- TREK DAN VIER RECHTE LIJNEN VOOR DE ARMEN EN DE BENEN.
- VERVOLGENS TEKEN JE CIRKELS VOOR DE GEWRICHTEN.
- TEKEN EEN OVALE VORM VOOR DE VOETEN EN DE HANDEN.
- VERVOLGENS TEKEN JE EEN 8 VOOR DE SCHOULDERS EN DE HEUPEN.



3. TEKEN VANUIT DE HEUPEN DE DIJEN EN TREK DE LIJN DOOR TOT ONDER DE CIRKELS VAN DE KNEIËN. DOE HETZELFDE VANAF DE KNEIËN TOT DE KUITEN.



2. MET BEHULP VAN DE 8 TEKEN JE DE VORMEN VAN HET BOVENLICHAAM, DE SCHOULDERS EN DE BUSTE.



4. VERVOLGENS TEKEN JE DE VORMEN VAN DE SCHOULDERS NAAR DE ELLEBOGEN EN VAN DE ELLEBOGEN NAAR DE POLSEN. TREK ALLE CONTOURLIJNEN OVER EN GUM JE SCHETSLIJNEN UIT.

LAAT JE FANTASIE DE VRIJE LOOP OM JE PERSONAGE TE PERSONALISEREN.



TIPS

1. TEKEN DE IJKPUNTEN EN -LIJNEN EN DE SCHETSLIJNEN MET HET SHALAKU 8 VULPOTLOOD.
2. ALS JE TEVREDEN BENT, TREKJE DE CONTOUREN OVER MET DE GEKALIBREERDE PUNTEN EN GUM JE DE SCHETSLIJNEN UIT. DE KEUZE VAN DE PUNT IS AFHANKELIJK VAN HET FORMAAT VAN JE TEKENING EN DE GEWENSTE FINESSE.
3. DE BRUSH PUNTEN ZIJN IDEEAAL VOOR HET OPVULLEN.



Ø 0.1



Ø 0.3



Ø 0.5



Ø 0.8



Ø 1.0



Brush BR



Brush BR



Brush BR



Vulpotlood Ø 0.5 HB