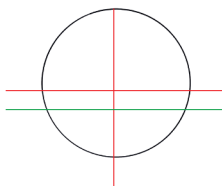


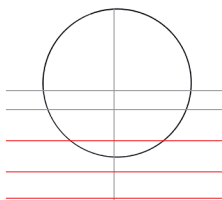
TUTORIAL: ANSIGT



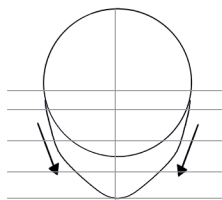
LÆR TRIN FOR TRIN, HVORDAN DU TEGNER
ET ANSIGT FRA DIN YNDLINGSMANGA!



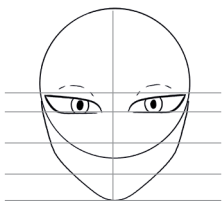
1. TEGN EN CIRKEL, OG TEGN
DEN VANDRETTE OG LODRETTE
SYMMETRIAKSE OP.
TILFØJ EN VANDRET STREG
UNDER DEN FØRSTE.



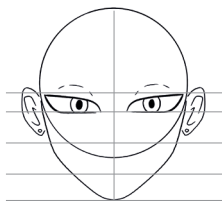
2. PLACÉR TRE ANDRE
VANDRETTE STREGER JÆVNT
FORDELT UNDER DE FØRSTE
TO STREGER.



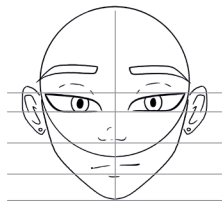
3. TEGN KÆBELINJENS
OMRIDS OP.



4. PLACÉR ØJNENE MELLEM
DE TO FØRSTE VANDRETTE
STREGER.



5. TILFØJ ØRERNE.



6. PLACÉR NÆSEN, MUNDEN
OG ØJENBRYNENE.



7. TEGN HÅRET.



8. TILFØJ EN KROP, OG
BEUNDR DIT ARBEJDE!

TIPS

1. LAV DIN INLEDENDE SKITSE
MED DEN MEKANISKE
SHALAKU S-BLYANT.
2. NÅR DU ER TILFREDS, SKAL
DU TEGNE DINE KONTURER
OP MED DEN VALGTE
KALIBREREDDE SPIDS OG VISKE
KONSTRUKTIONSTREGERNE
UD. HVILKEN PIN, DU VÆLGÉR,
AFHÆNGER AF TEGNINGENS
STØRRELSE OG DEN ØNSKEDE
STREGBREDDER.
3. BØRSTESPIDSERNE ER NYTTIGE
TIL UDFYLNING AF STORE
OMRÅDER.



Ø 0,1



Ø 0,3



Ø 0,5



Ø 0,8



Ø 1,0

Børste
BRBørste
BRBørste
BRMekanisk
blyant
Ø 0,5
HB

TUTORIAL: UDTRYK



LÆR TRIN FOR TRIN, HVORDAN DU TEGNER DINE YNDLINGSFIGURERS UDTRYK!

**1. VREDE:**

SÆNKEDE OG RYNKEDE ØJENBRYN, TRUENDE ØJNE.

**2. OVERRASKELSE:**

HÆVEDE ØJENBRYN. MARKÉR ØJENLAGENES LINJER.

**3. NORMAL:**

RUNDEDE ØJENBRYN, NORMALE ØJNE.

**4. BEDRØVELSE**

HÆNGENDE ØJENBRYN, TILFØJ NOGLE TÅRER.

**5. FRYGT:**

HÆNGENDE ØJENBRYN, STORE ØJNE OG SMA TRISSER.

**6. FRUSTRATION:**

HÆNGENDE ØJENBRYN, UDVIDEDE PUPILLER.

TIPS

- FØRST SKAL DU TEGNE EN SKITSE OG ØVE DIG MED DEN MEKANISKE SHALAKU S-BLYANT.
- NÅR DU ER TILFREDS, SKAL DU TEGNE DIN BLYANTSKITSE OP MED UNI-PINS TIL TYNDE STREGER. VÆLG EN KALIBRERET SPIDS, HVIS DU ØNSKER HELT JEVNE STREGER. ALTERNATIVT KAN DU VÆLGE EN BØRSTESPIDS, HVIS DU ØNSKER, AT DINE LINJER SKAL VARIERE I BREDDEN, SÆRLIGT TIL ØJENBRYNENE ELLER ØJENENES KONTUR. NÅR DU BRUGER EN BØRSTESPIDS, KAN DU KAN VARIERE STREGBREDDEN ALT EFTER, HVOR MEGET TRYK DU LÆGGER PÅ DEN, OG HVILKEN VINKEL DU BRUGER. PÅ DEN MÅDE KAN DU VÆLGE MELLEMLIGE BREDE STREGER OG FINE STRØG.



Ø 0.1



Ø 0.3



Ø 0.5



Ø 0.8



Ø 1.0



Børste
BR



Børste
BR

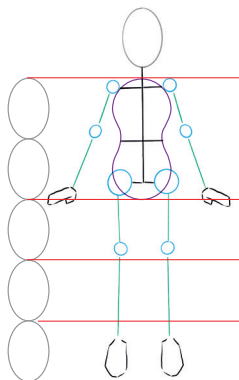


Børste
BR

Mekanisk
blyant
Ø 0.5
HB

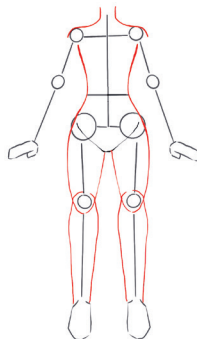


LÆR HVORDAN DU TEGNER DINE
YNDLINGSFIGURERS KROP FRA SHOJO MANGA!

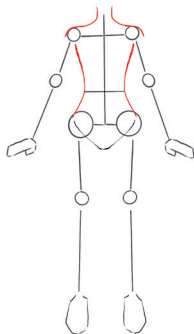


1. KROPPEN SVARER TIL FEM GANGE HOVEDETS STØRRELSE.

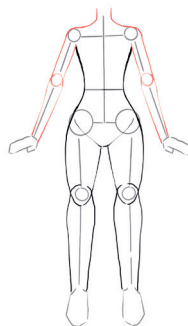
- TEGN FØRST SEKS OVALER OG FIRE VANDRETTE STREGER.
- TEGN DEREFTER FIRE LIGE STREGER OP, SOM SKAL REPRÆSENTERE ARME OG BEN.
- DERNÆST SKAL DU TEGNE CIRKLER OP TIL LEDDENE.
- TEGN EN OVAL FORM TIL FØDDERNE OG HÆNDERNE.
- SLUT AF MED AT TEGNE ET 8-TAL MELLEM SKULDRENE OG HOFTERNE FOR AT LAVE KROPPEN.



3. FORTSÆT MED AT TEGNE HOFTERNE VED AT FORLÆNGE LÆRENS STREGER NED TIL KNÆENES CIRKLER. GØR DET SAMME FOR AT TEGNE FRA KNÆENE TIL LÆGGENE.



2. BRUG DIT '8-TAL' SOM GLIDE, OG TEGN OVERKROPPENS KURVER OP MED SKULDRENE OG KROPPEN.



4. TEGN DEREFTER KURVERNE FRA SKULDRENE TIL ALBUERNE OG FRA ALBUERNE TIL HÅNDELEDDENE. TEGN DEREFTER KONTURERNE OP IGEN, OG VISK DINE KONSTRUKTIONSTREGER UD.

BRUG DIN FANTASI TIL AT
TILPASSE DIN KARAKTER.



TIPS

1. FØRST SKAL DU LAVE EN SKITSE AF DIN ILLUSTRATION VED HJÆLP AF DIN MEKANISKE SHALAKU 5-BLYANT.
2. NÅR DU ER TILFREDS, SKAL DU TEGNE DINE BLYANTSTREGER OP MED DEN KALIBREREDE SPIDS OG VISKE KONSTRUKTIONSTREGERNE UD. HVILKEN STØRRELSE PIN, DU VÆLGER, AFHÆNGER AF TEGNINGENS STØRRELSE OG DEN ØNSKETE STREGBREDDER.
3. BØRSTESPIDSERNE ER GODE TIL AT UDFYLDE STORE OMRÅDER.



Ø 0,1



Ø 0,3



Ø 0,5



Ø 0,8



Ø 1,0



Børste
BR



Børste
BR



Børste
BR

Mekanisk
blyant
Ø 0,5
HB